

# СТЕНД РУУК



## СТЕНД РУУК С ТРЁХМЕРНОЙ КАМЕРНОЙ ТЕХНИКОЙ

Камеры с высоким разрешением обеспечивают быстрые и точные измерения

### V2400

**JohnBean**

# V2400

## МНОГОСТОРОННЕ ОСНАЩЁННЫЙ ВЫСОКО ТОЧНЫЙ СТЕНД РУУК

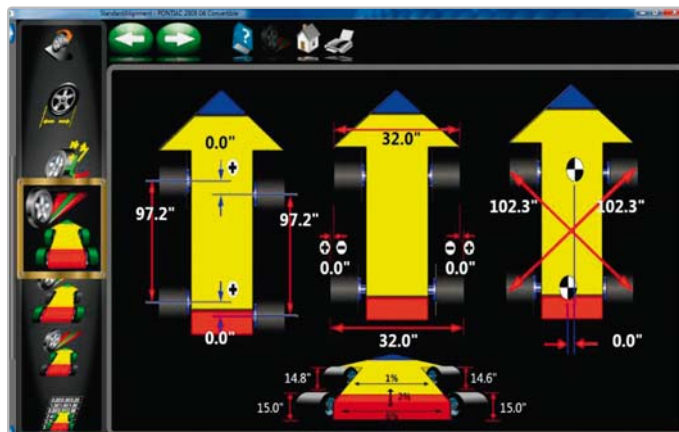
### МНОГОСТОРОННИЕ И ТОЧНЫЕ АППАРАТНЫЕ СРЕДСТВА

- Камеры с высоким разрешением обеспечивают точные результаты измерений и диагностирования в реальном режиме времени
- Долговечные пассивные передние и задние XD мишени без электроники, подверженной повреждениям
- XD-мишени и колёсные адаптеры AC400 – лёгкие, прочные, долговечные.

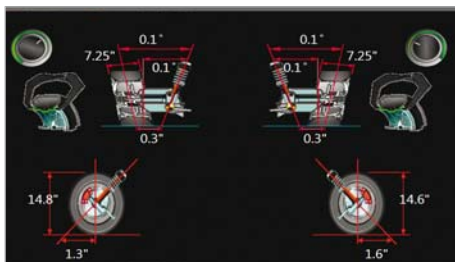
### МОДЕРНЫЕ МЕТОДЫ ИЗМЕРЕНИЯ РАЗМЕРОВ АВТОМОБИЛЯ\*

- Измерение контрольных диагоналей\* указывает на возможные повреждения при аварии
- Измерение радиусов качения колёс\* позволяет установить несоответствие размеров шин – возможную причину жалобы клиента на боковой увод автомобиля.

\*Патент или представлено к патентованию

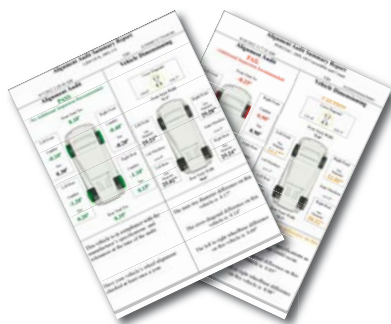


# ОСОБЫЕ СВОЙСТВА ПО PLATINUM СТЕНДА V2400



## РАСШИРЕННЫЕ ИЗМЕРЕНИЯ

- Измерения, расширяющие поиск повреждений шасси, в т. ч. специальных шасси. Эксклюзивный расширенный ввод данных высоты положения кузова, программа ProAckermann, графическое представление продольного и поперечного наклона оси поворота и радиуса качения.



## ЭКСПРЕСС-ИЗМЕРЕНИЯ

- Быстрые измерения с целью ределения потребности автомобиля в регулировках углов установки колёс. Особый Аудит протокол как аргумент поддержки при продаже. Распечатка показывает размеры автомобиля и измеренные величины в одном протоколе – идеально для сотрудничества с мастерскими по ремонту кузовов.

# АС400 – БЫСТРОЗАЖИМНОЙ КОЛЁСНЫЙ АДАПТЕР JOHN BEAN



## НАДЁЖНОЕ КРЕПЛЕНИЕ БЕЗ КАСАНИЯ ОБОДА

- Колёсный адаптер касается только шины.
- Надёжность и повторяемость результатов измерений благодаря ограничению усилия зажима
- Долговечный и лёгкий адаптер (магниевое литьё)
- Альтернативный универсальный колёсный адаптер AC100 из алюминиевого сплава без ограничения диаметра шины



## ПРОСТОТА И БЫСТРОТА ИСПОЛЬЗОВАНИЯ

- Быстрое и простое крепление адаптера с помощью одной зажимной рукоятки
- Для крепления адаптера на колёсах с шинами различных размеров дополнительные принадлежности не требуются.
- Большая удобная рукоятка обеспечивает удобство работы
- XD-мишени легче обычных мишеней и занимают меньше места

## АС400 – КОЛЁСНЫЙ АДАПТЕР С XD-МИШЕНЯМИ

Масса 3,13 кг; размеры передних и задних мишеней 152 x 203 мм – это самые малые и лёгкие колёсные адаптеры с мишенями, которые мы предлагаем.

## ИЗМЕРЕНИЕ ВЫСОТЫ ПОЛОЖЕНИЯ КУЗОВА\*

Для некоторых моделей автомобилей необходимо измерять высоту положения кузова, чтобы соответственно корректировать нормативные регулировочные параметры.

## EZ-TOE\*

Помощь при регулировке схождения в труднодоступных точках регулировки

## ДРУЖЕСТВЕННЫЙ ЭКРАННЫЙ ИНТЕРФЕЙС ПОЛЬЗОВАТЕЛЯ

Пошаговые указания ведут оператора по всем, в т. ч. сложнейшим операциям.

## ДАнные ПРОИЗВОДИТЕЛЕЙ

Объёмные данные производителей обеспечивают быстрый и точный выбор модели автомобиля

## VODI™

Пиктограммы – указатели направления положения автомобиля\* в момент измерения – ведут оператора по измерительным операциям.

## ВИДЕОПОМОЩЬ

Подробные видеофильмы показывают, как следует выполнять требуемые регулировки даже в сложных случаях.

\*Патент или представлено к патентованию

# СВОЙСТВА СТЕНДА И ТЕХНИЧЕСКИЕ ХАРАКТЕРИСТИКИ

## ТЕХНИЧЕСКИЕ ХАРАКТЕРИСТИКИ

Колея	122 см – 244 см
База	201 см – 457 см
Масса в упаковке	202 кг
Электропитание	230 В, 1 фаза, 50 Гц

### ТЕХНИЧЕСКИЕ ДАННЫЕ АС400

Диаметр шин	19" – 39" (48,3 см – 99,1 см)
Масса	3,3 кг
Усилие зажима	164,6 Н
Материал	магниевого литья

### ТЕХНИЧЕСКИЕ ДАННЫЕ АС100

Диаметр обода	11" – 22"
Масса	4,9 до 5,2 кг
Материал	алюминиевое литье

### СТАНДАРТНЫЕ ПРИНАДЛЕЖНОСТИ

Колёсные адаптеры и камеры
Фиксатор рулевого колеса
Фиксатор тормозной педали
Противооткатные упоры (2 шт.)
Принтер: в комплекте поставки
* Комплект поставки для V2400 АС100
** Комплект поставки для V2400 АС400

## ПРИНАДЛЕЖНОСТИ – ОПЦИИ

АС100 Комплект универсальных колёсных адаптеров\*:  
ЕАК0305J36А

АС400 Комплект быстрозажимных колёсных адаптеров\*\*:  
ЕАК0320J35А

Передвижной комплект:  
ЕАК0320J78А

Помощь при въезде (видеонаблюдение):  
ЕАК0289J91А

Адаптер для ступицы для замера без колёс:  
ЕАК0222J83В

Удлинители диапазона зажима для адаптеров АС100:  
30926

Комплект удлинителей для АС400:  
ЕАК0305J50А

Комплект с двумя высокими стойками:  
ЕАК0289J80А

Комплект с одной высокой стойкой:  
4031236

Комплект с двумя короткими стойками:  
ЕАК0289J81А

Комплект с одной короткой стойкой:  
v 4031234

Поворотное устройство для балки с камерами:  
4031154

#### EMEA-JA

Snap-on Equipment s.r.l. - Via Prov. Carpi, 33 - 42015 Correggio (RE)  
Phone: +39 0522 733-411 - Fax: +39 0522 733-479 - www.johnbean-europe.com

#### Austria

Snap-on Equipment Austria GmbH - Hauptstrasse 24/Top 14 - A-2880 St. Corona/Wechsel (RE)  
Phone: +43 1 865 97 84 - Fax: +43 1 865 97 84 29 - www.johnbean-europe.com

#### France

Snap-on Equipment France - ZA du Vert Galant - 15, rue de la Guivernone BP 97175  
Saint-Ouen-l'Aumône - 95056 Cergy-Pontoise CEDEX  
Phone: +33 134 48 58-78 - Fax: +33 134 48 58-70 - www.johnbean-france.fr

#### Germany

Snap-on Equipment GmbH - Konrad-Zuse-Straße 1 - 84579 Unterneukirchen  
Phone: +49 8634 622-0 - Fax: +49 8634 5501 - www.johnbean-deutschland.com

#### Italy

Snap-on Equipment s.r.l. - Via Prov. Carpi, 33 - 42015 Correggio (RE)  
Phone: +39 0522 733-411 - Fax: +39 0522 733-410 - www.johnbean-italia.com

#### United Kingdom

Snap-on Equipment Ltd. - Unit 17 Denney Road, King's Lynn - Norfolk PE30 4HG  
Phone: +44 118 929-6811 - Fax: +44 118 966-4369 - www.snapon-equipment.co.uk

